

Gruppo 2

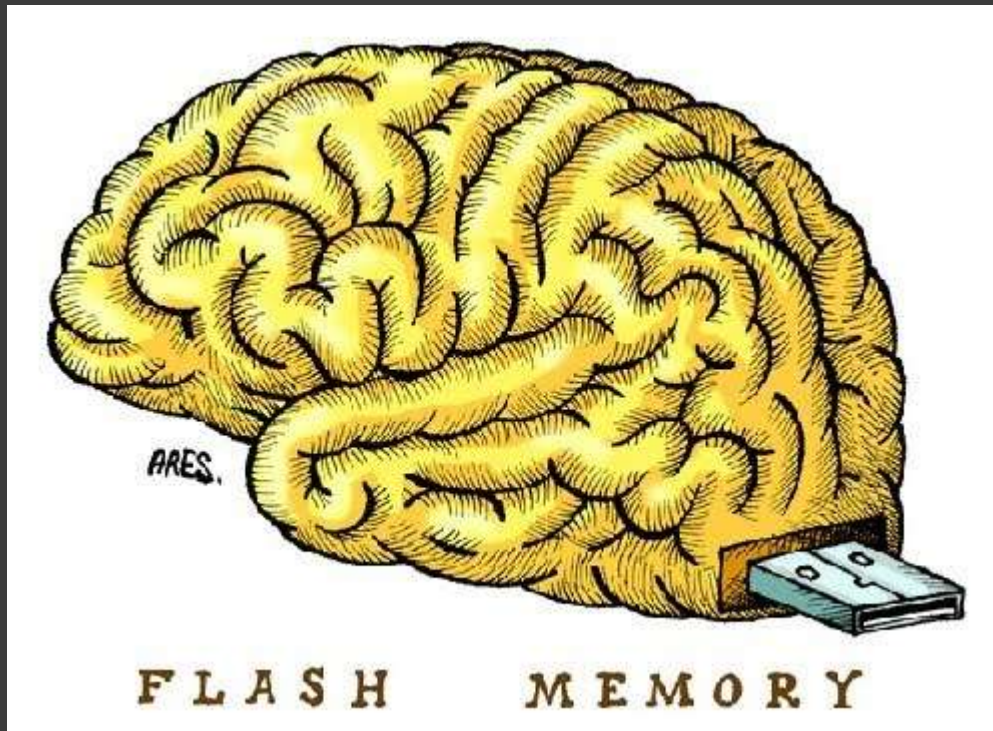
RICERCA SUL FUMO

M. f. g.

DANNI E ORGANI COLPITI

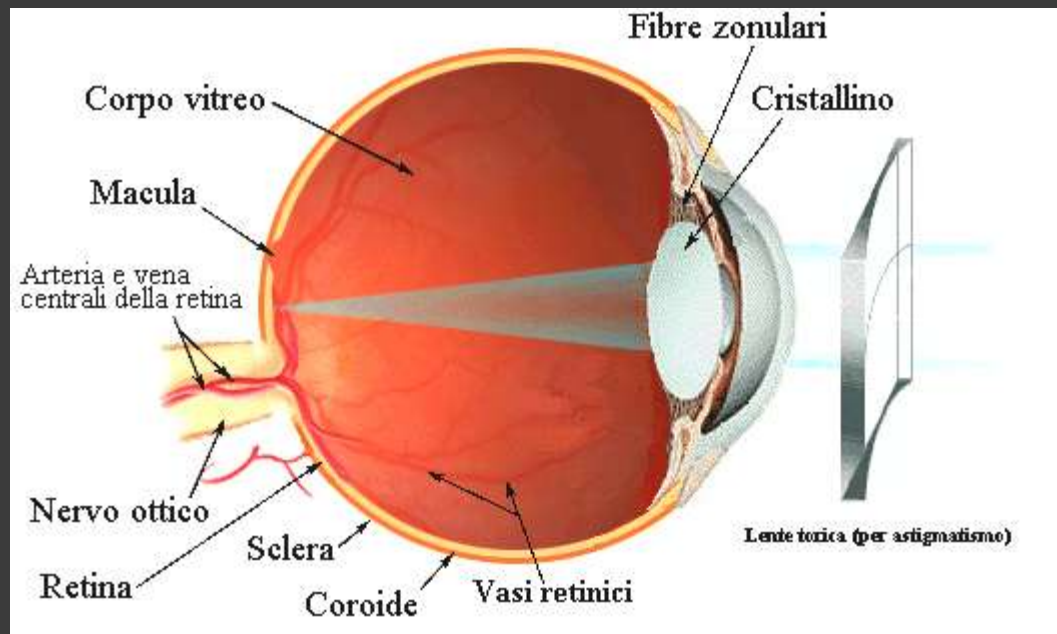
CERVELLO

- Perdita progressiva della memoria e del senso dell'orientamento .



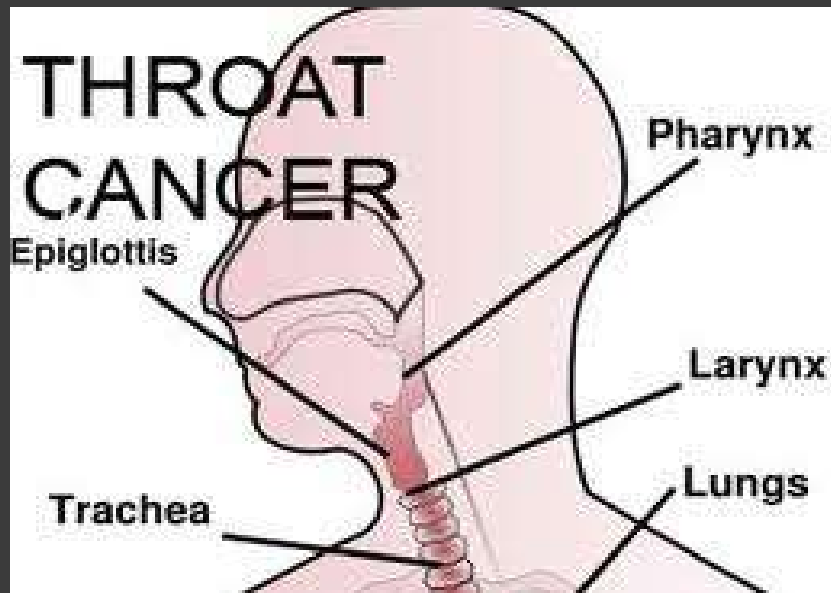
Nervo ottico

- ◉ Diminuzione della vista e della sensibilità ai colori



GOLA

- Cancro della laringe e della faringe



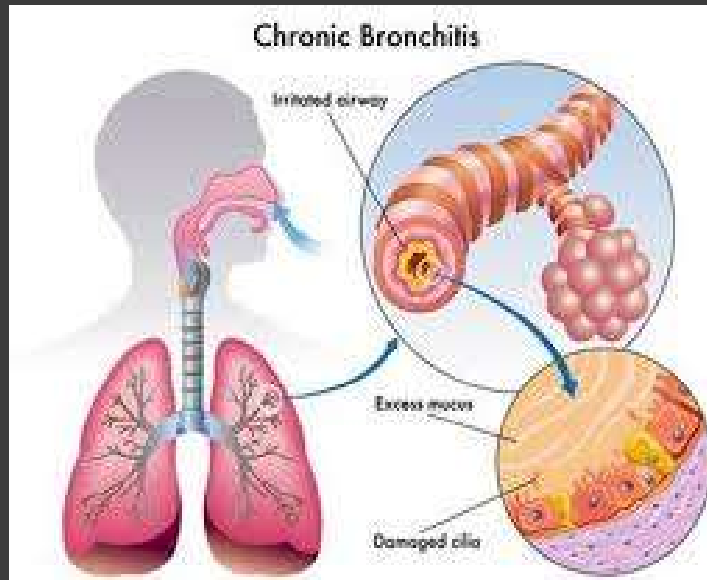


CUORE

Disturbi
coronarici ed
angiopatie.

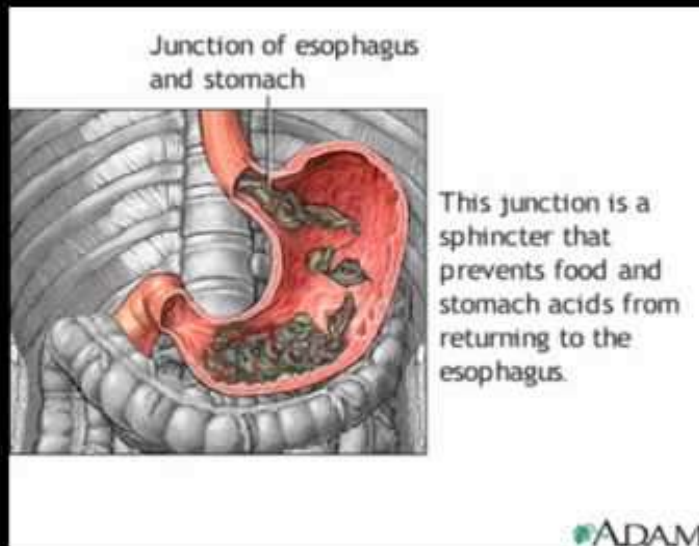
BRONCHI E POLMONI

- Bronchiti croniche e cancro ai bronchi e polmoni.



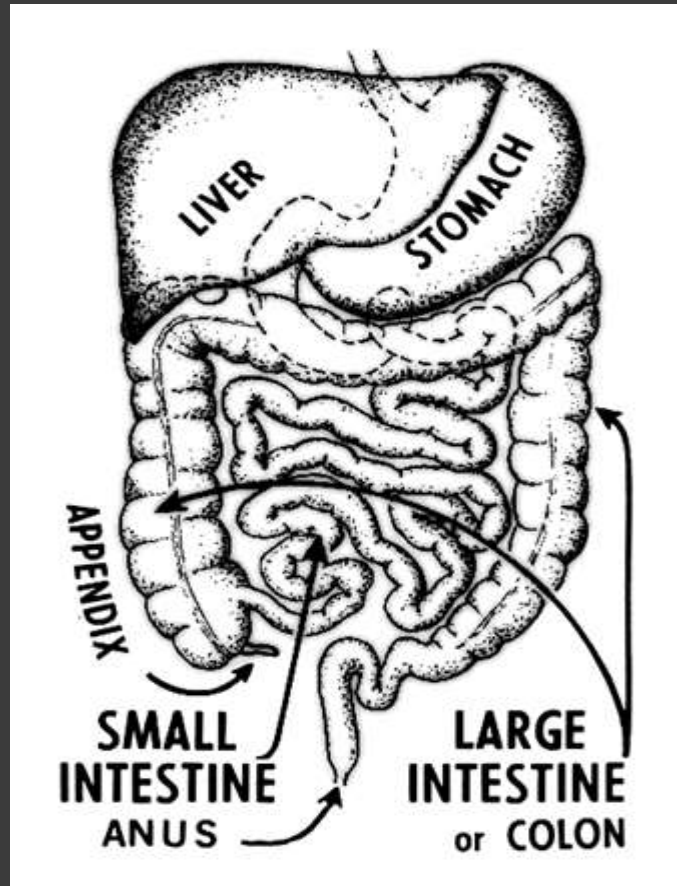
STOMACO

- Gastro-enteriti. Ulcera gastro-duodenale



INTESTINO

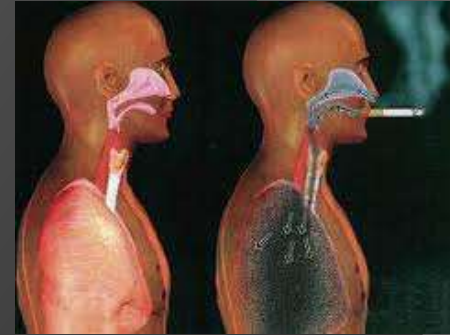
- Paralisi intestinale



ARTERIE E VENE

- Indurimento dei vasi sanguigni. Morbo di Burger.





Effetti immediati del fumo

A. I.

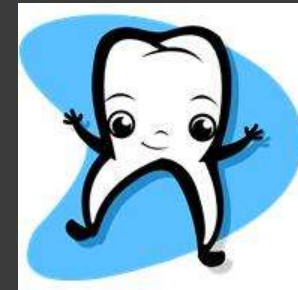


Effetti immediati del fumo

- In un fumatore è alterato il senso del gusto e dell'olfatto.
- L'alito acquista l'odore tipico del fumo.

Inoltre si hanno queste conseguenze:

- 1. alterazione del colore bianco dei denti.
- 2. alterazione giallastra delle dita e in particolare delle unghie.



Questi fattori determinano

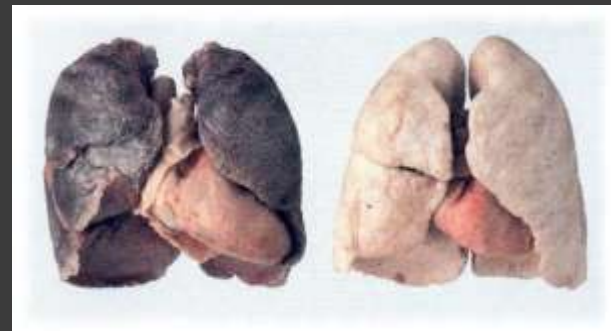
- Difficoltà nel rapporto sociale in particolare con le altre persone che non fumano



Malattie provocate dal fumo

Il fumo può creare :

- ① 1. cancro al polmone
- ② 2. cancro alle corde vocali
- ③ 3. bronchite cronica
- ④ 4. asma bronchiale



**95 MALATI DI TUMORE AL
POLMONE SU 100 SONO
FUMATORI**

95 malati di tumore al polmone su 100 sono fumatori

- Il cancro

Se sigari e sigarette non esistessero, come per magia sparirebbe anche il 30 per cento dei casi di cancro.

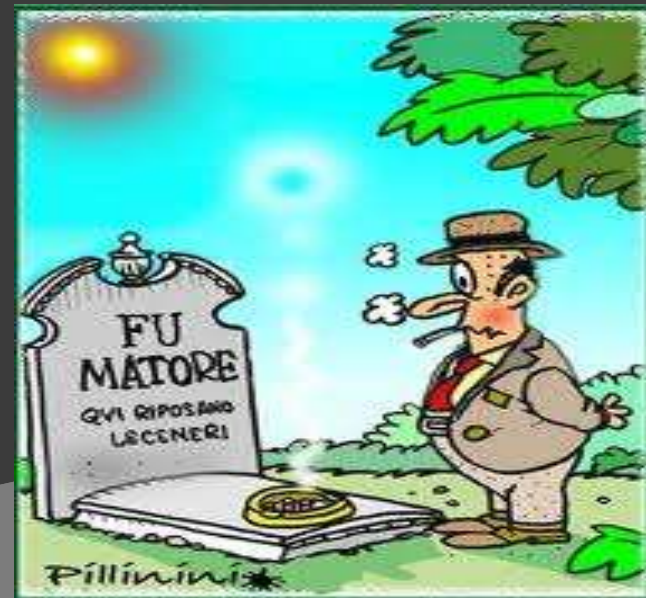


- Le sigarette uccidono

Ogni anno muoiono in Italia “a causa delle sigarette 85 mila persone. E’ come se sparissero in una nuvola di fumo tutti gli abitanti di una città come Cesena o Marsala.



- Il fumo provoca malattie
Mille milioni sono le persone che moriranno nel mondo nell'arco di questo secolo a causa di malattie provocate dal fumo, 10 volte più che nel secolo appena finito.



- Tumori in tutto il corpo

Anche i tumori di bocca faringe, laringe, esofago, rene, vescica e pancreas sono più frequenti nei fumatori.



● Il tabacco

Il tabacco è oggi responsabile del 30 per cento di tutti i tumori. Chi fuma va incontro molto più facilmente ad accumulo di catarro nei bronchi, bronchite cronica, enfisema polmonare.



- Chi fuma muore

Si stima che un fumatore su 3 morirà a causa del fumo, perdendo in media da 10 a 15 anni di vita.

Non fumando diminuisce di 30 volte il pericolo di sviluppare un tumore nel polmone.



FUMARE E' UN SUICIDIO



I.M. e M.

TABACCO E NON FUMATORI

- Si è notato che la frequenza delle affezioni polmonari del naso, della laringe e delle orecchie nei ragazzi di meno di 15 anni è superiore quando i genitori sono fumatori.



FUMO E AMBIENTE

- Anche nel fumo che si disperde nell' aria-ambiente nel periodo in cui il fumatore non aspira la sigaretta, cioè tra una aspirazione e l'altra, si trovano gli stessi composti che sono presenti nel fumo aspirato dal fumatore. Anzi si può dire che per quanto riguarda la nicotina, il catrame totale e il 3,4-benzopirene, i valori presenti nel fumo che va nell'ambiente sono più che doppi di quelli presenti nel fumo aspirato.



FUMO PASSIVO

- Anche il non fumatore può assumere i componenti del fumo in quantità notevoli, anche se non pari a quelle introdotte dal fumatore, che naturalmente assomma alle sostanze inalate con il fumo aspirato anche quelle assunte con il fumo respirato. Ha torto chi sostiene che il fumo respirato dalle sigarette degli altri non è dannoso.



FA MALE ANCHE SE PASSIVO

- ◉ Quattro milioni di bambini sono i fumatori “passivi”, esposti al fumo dei loro genitori. Raddoppia la probabilità di ammalarsi di cancro al polmone, di bronchite cronica, di enfisema polmonare. Il fumo dei genitori colpevole di facilitare i disturbi dell'apparato respiratorio, in testa le crisi d'asma e le bronchiti. Aumenta il rischio di una malattia dolorosa come l'otite.



M.&G.

EFFETTO DEL FUMO SUI NON FUMATORI

Effetto del fumo sui non fumatori

- ⦿ L'inalazione del tabacco da parte di non fumatori è un fenomeno che va considerato attentamente perché nel fumo che si disperde nell'aria ritroviamo gli stessi composti che sono presenti nel fumo aspirato dal fumatore. In ambienti chiusi, le sostanze inalate passivamente dal non fumatore raggiungono nel sangue concentrazioni simili a quelle dei fumatori stessi.

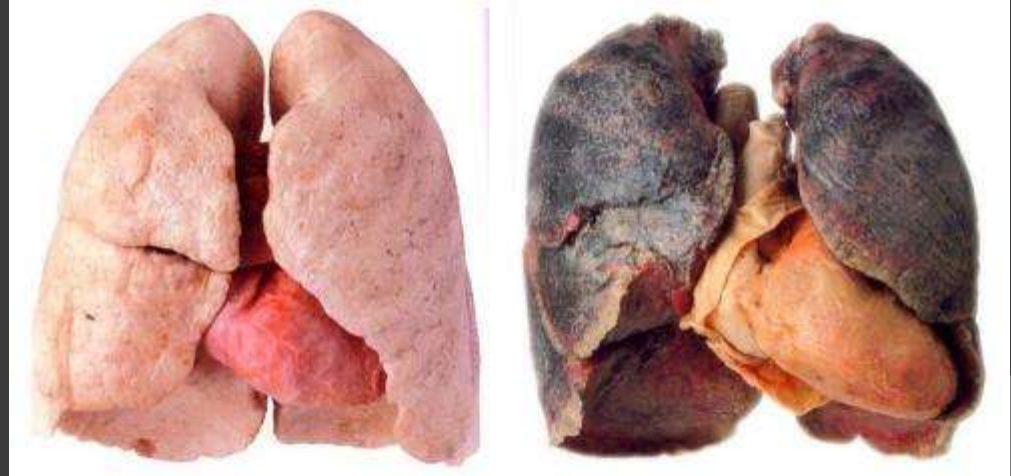
- ⦿ L'inalazione passiva del fumo provoca un aumentato rischio di contrarre infezioni alle prime vie aeree bronchiti, polmoniti, attacchi d'asma.



La riduzione dell'ossigeno negli ambienti “fumosi” è particolarmente dannosa per i bambini, bisognosi per il loro accrescimento di una grande disponibilità di ossigeno.



- Recenti ricerche condotte negli Stati Uniti hanno dimostrato che in conseguenza dell'inalazione passiva del fumo si verificano ogni anno negli USA dai 500 ai 5.000 casi di tumore polmonare.



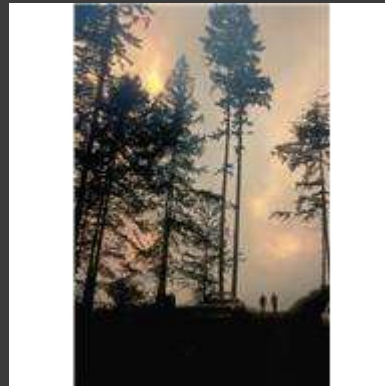
G. e E.

RISCHI COSTOSI PER LA COLLETTIVITA'

Rischi costosi per la collettività



- Il tabacco determina:
- il 15% degli incendi nelle abitazioni, negli uffici, nei luoghi aperti al pubblico;
- oltre il 28% degli incendi nei boschi e nelle macchie.



Rischi costosi per la collettività

- A causa del suo effetto dannoso sulla precisione dei gesti e sulla prontezza dei riflessi, il tabacco causa incidenti stradali.



Rischi costosi per la collettività

- Costituisce anche un fattore di rischio negli incidenti sul lavoro.



M.c. e Al. p.

IL PERICOLO DEL FUMO

Il fumo uccide

- Toglie dagli 8 ai 25 anni di vita
- Con ogni boccata di sigarette si immette dentro all' organismo oltre 4.000 sostanze tossiche.
- Le più pericolose sono :



Il monossido di carbonio

- È un gas asfissiante.
- Che impedisce la corretta respirazione dell' organismo.



catrame

- Si forma dalla combustione della sigaretta.
- Distrugge milioni di alveoli.
- Può provocare:
- Enfisema polmonare, Cancro alla gola, Cancro alle corde vocali, Cancro al polmone
- Cancro anche agli organi come:
- L' Apparatto Digerente e L' Apparatto Urinario.



La nicotina

- Che è una vera droga eccitante e dà dipendenza cioè il fumatore non riesce a non fumare.
- In meno di 10 secondi entra il sangue e arriva nel cervello.



Sostanze irritanti

- Per l' apparato Respiratorio causano:
- Cancro al polmone.
- Bronchite Cronica.
- Asma bronchiale.



È proibito fumare nei locali chiusi

- Perché il fumo si diffonde e viene aspirato anche dai non fumatori.
- Questo fenomeno si chiama fumo passivo.
- Il bambino nella pancia della mamma fumatrice diventa un Fumatore Passivo.



