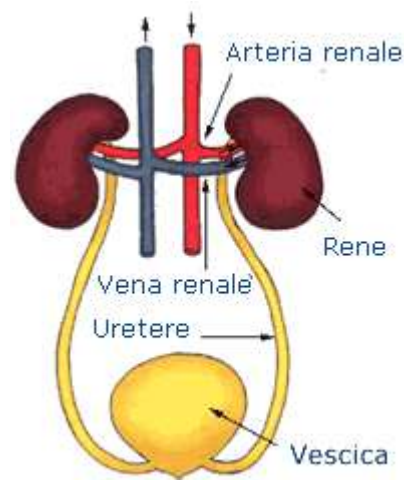
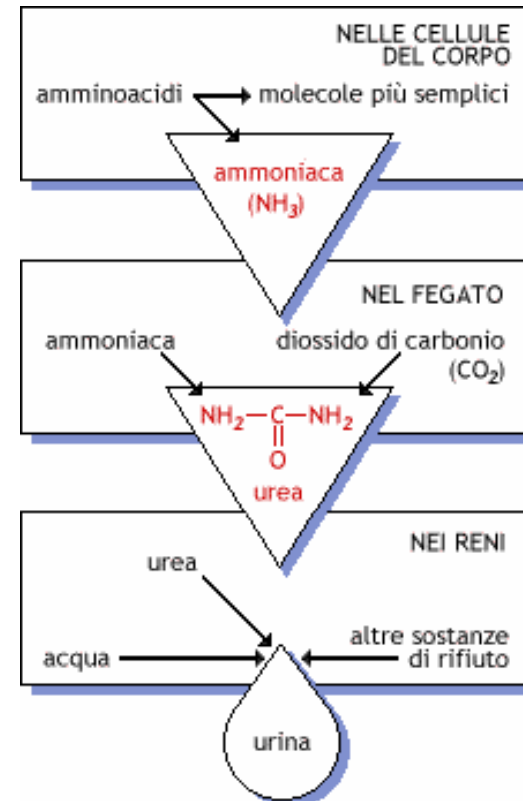


# Apparato escretore



# Escrezione

- L'escrezione è l'eliminazione delle sostanze di rifiuto

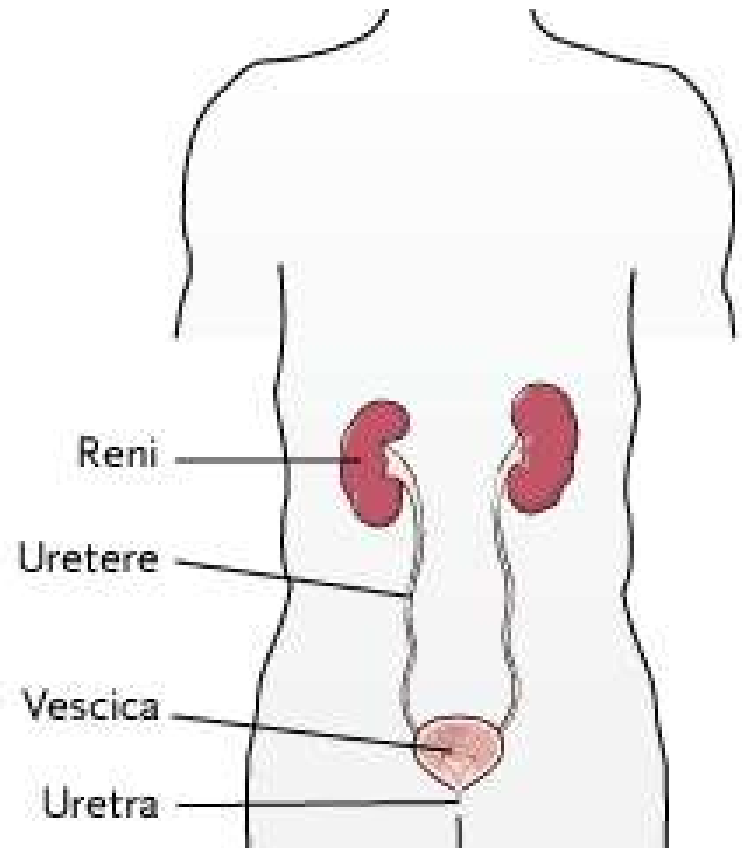


L'escrezione è effettuata dai seguenti organi:

- **Pelle:** attraverso il sudore elimina acqua e sali minerali e regola la temperatura corporea.
- **Fegato:** allontana dal sangue gli aminoacidi e il glucosio in eccesso.
- **Polmoni:** eliminano l'anidride carbonica.
- **Intestino:** elimina le sostanze che non sono state digerite.
- **Reni:** eliminano le sostanze azotate.

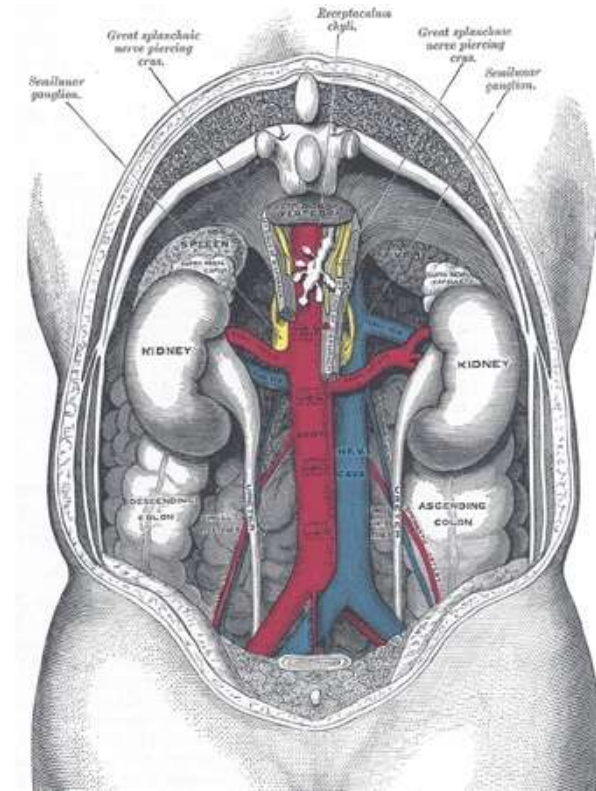
# Apparato escretore

- È formato da:
- **Reni**
- **Vie urinarie:** ureteri, vescica, uretra.



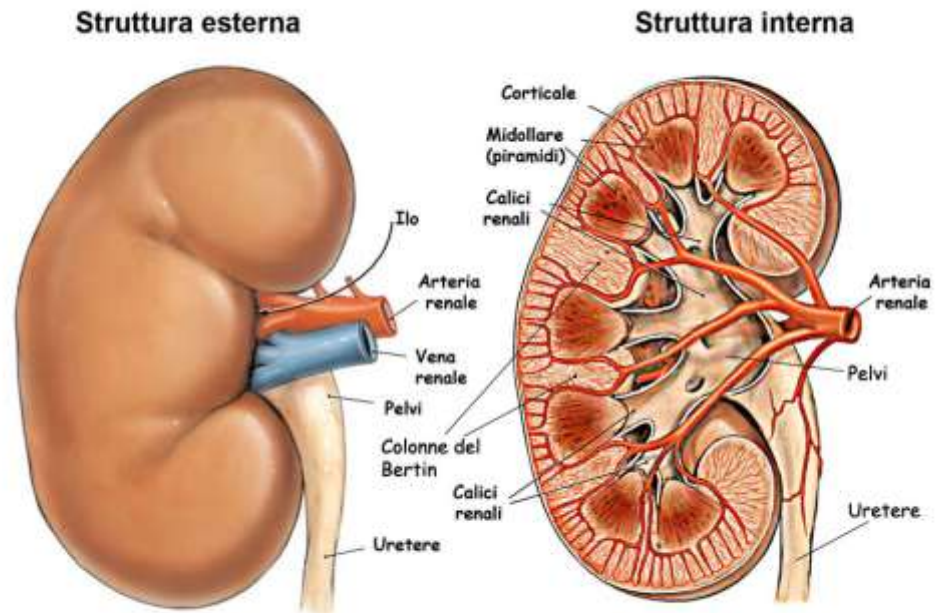
# Reni

- Sono situati nella parte posteriore dell'addome ai lati della colonna vertebrale.
- Sono due a forma di fagiolo lunghi 12 cm e pesano 120 g ciascuno.



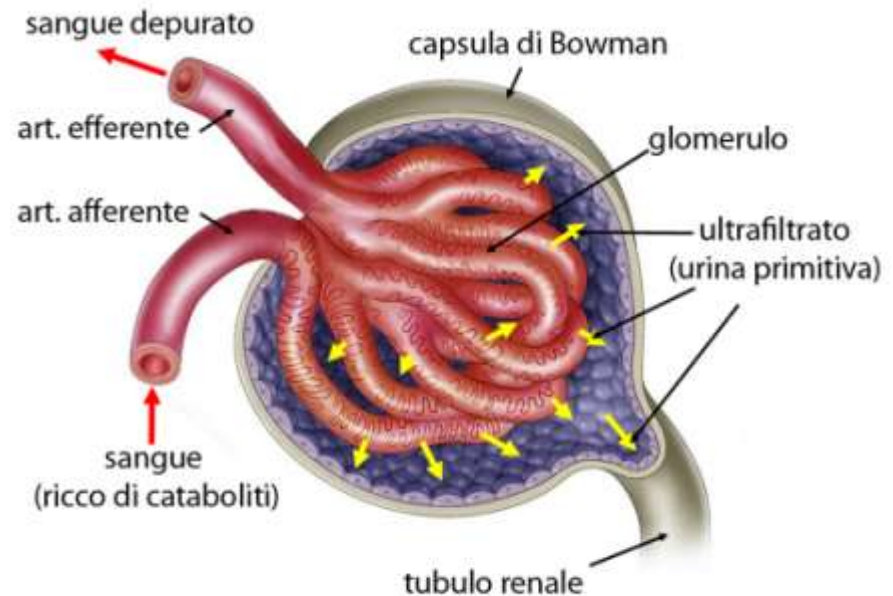
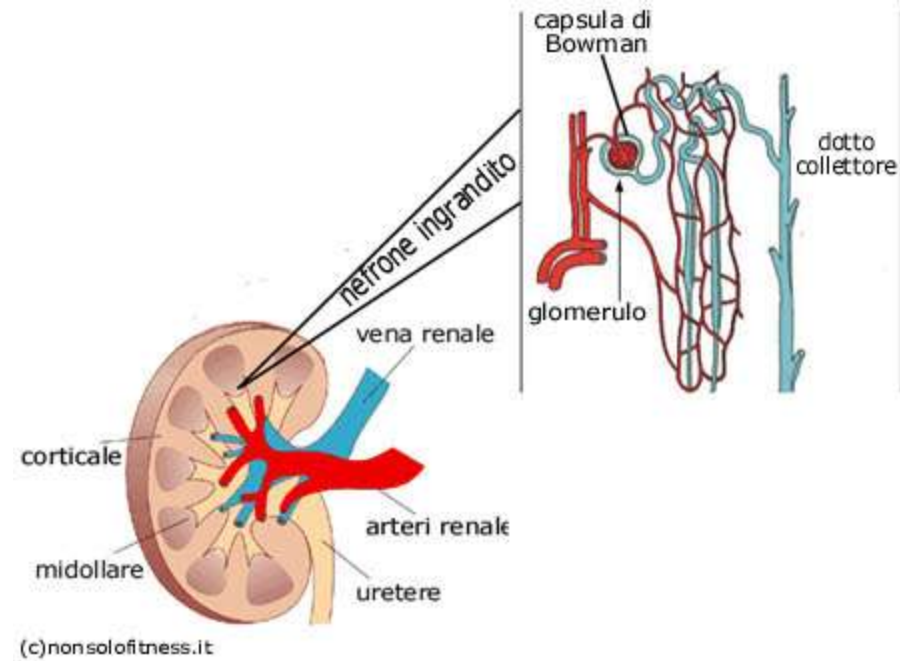
# Reni

- Sono formati dalla:
- **Zona corticale** dove si trovano i nefroni;
- **Zona midollare** con le **piramidi di Malpighi**.



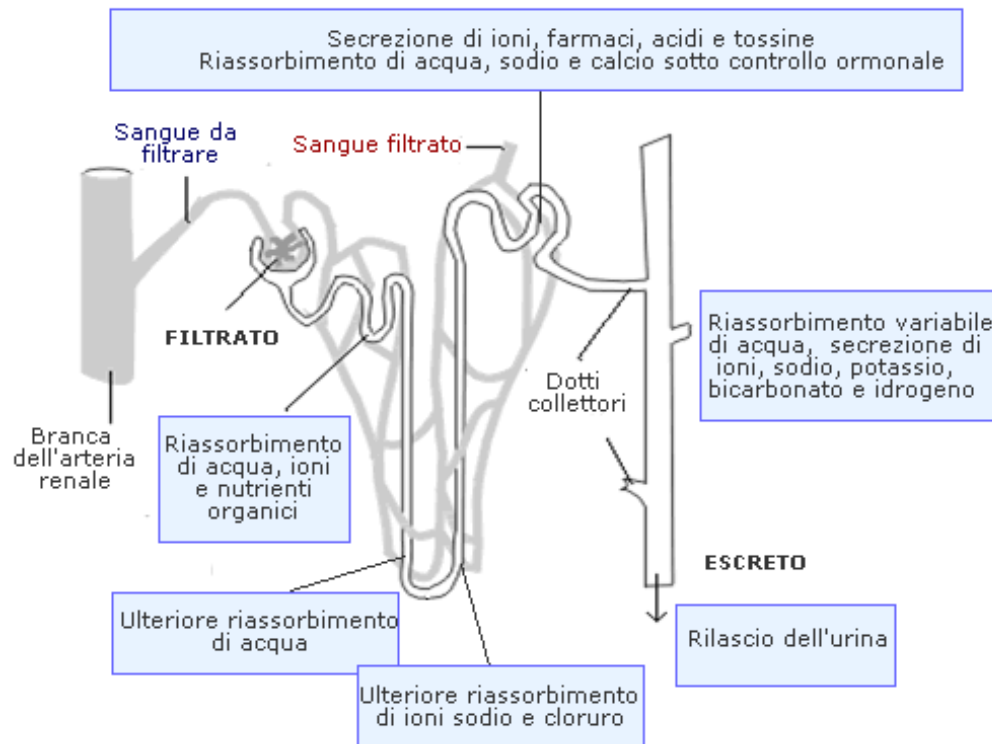
# Nefrone: unità funzionale del rene

- È formato:
- Dal **glomerulo del Malpighi** contenuto
- nella **capsula di Bowman**.
- Da essa parte il **tubulo contorto** che sbocca nel
- **tubulo collettore**
- che sfocia nel **bacinetto renale**.



# Funzionamento dei reni

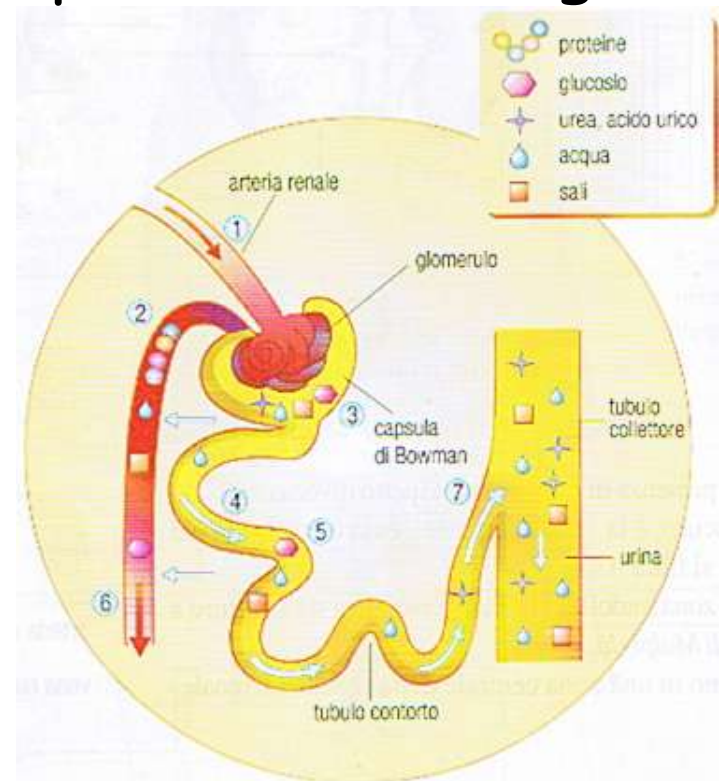
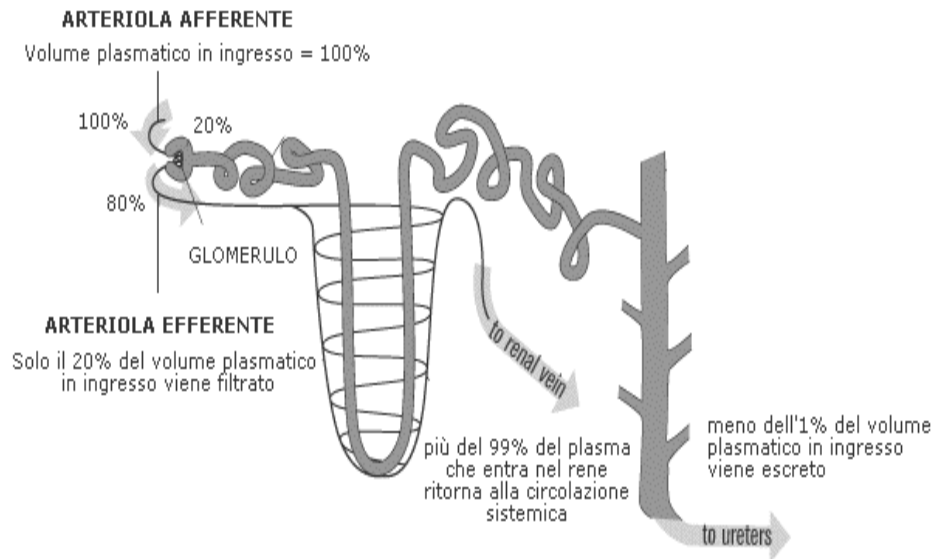
- I reni hanno il compito di filtrare il sangue.





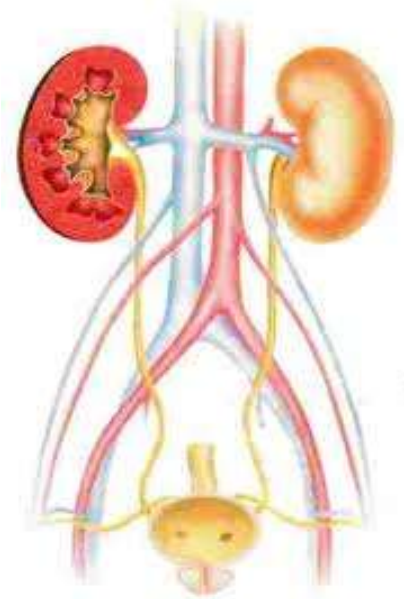
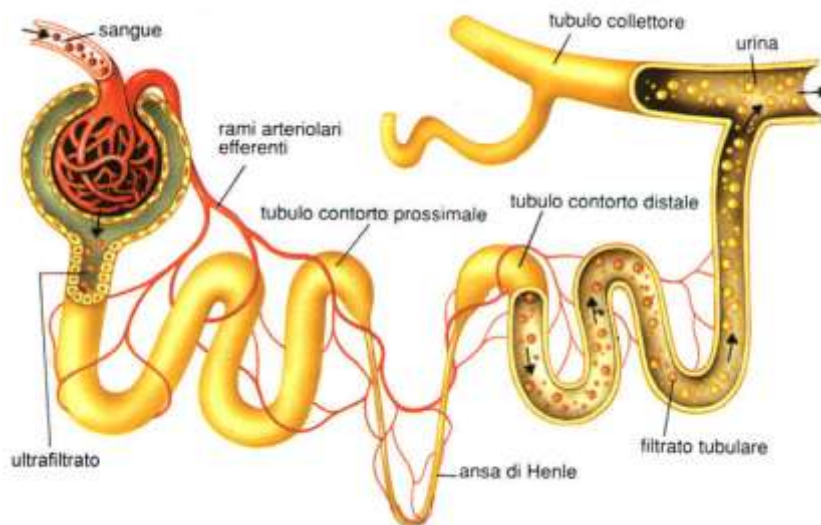
# Filtrazione

- Il sangue viene portato al rene tramite l'arteria renale. Contiene urea e altre sostanze.
- Acqua, glucosio, urea e Sali passano dal sangue alla capsula del Bowman.



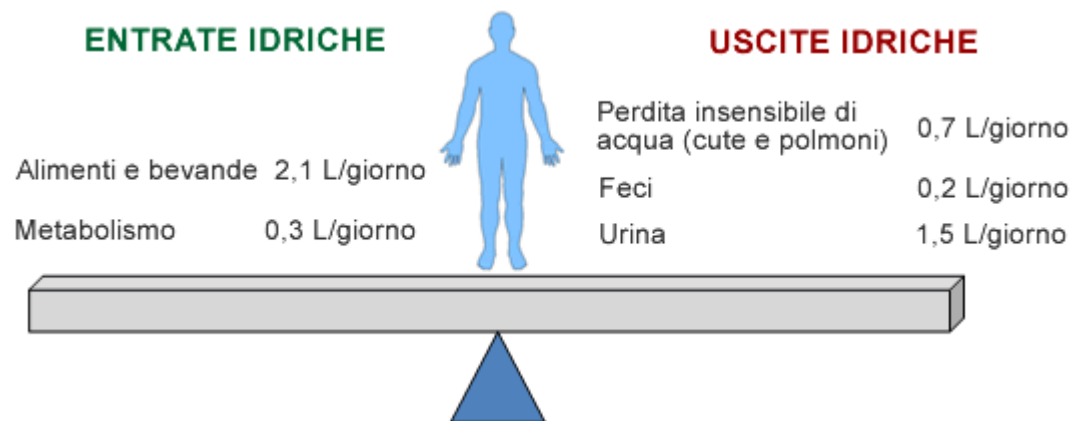
# Assorbimento

- Una parte di sostanze utili vengono riassorbiti dal tubulo renale.
- L'urina contenente urea, sali e altre sostanze sciolte nell'acqua percorre il tubulo.
- L'urina viene raccolta nel tubulo collettore, passa nel bacinetto renale e attraverso gli ureteri si accumula nella vescica.
- Il sangue depurato entra nella vena renale.

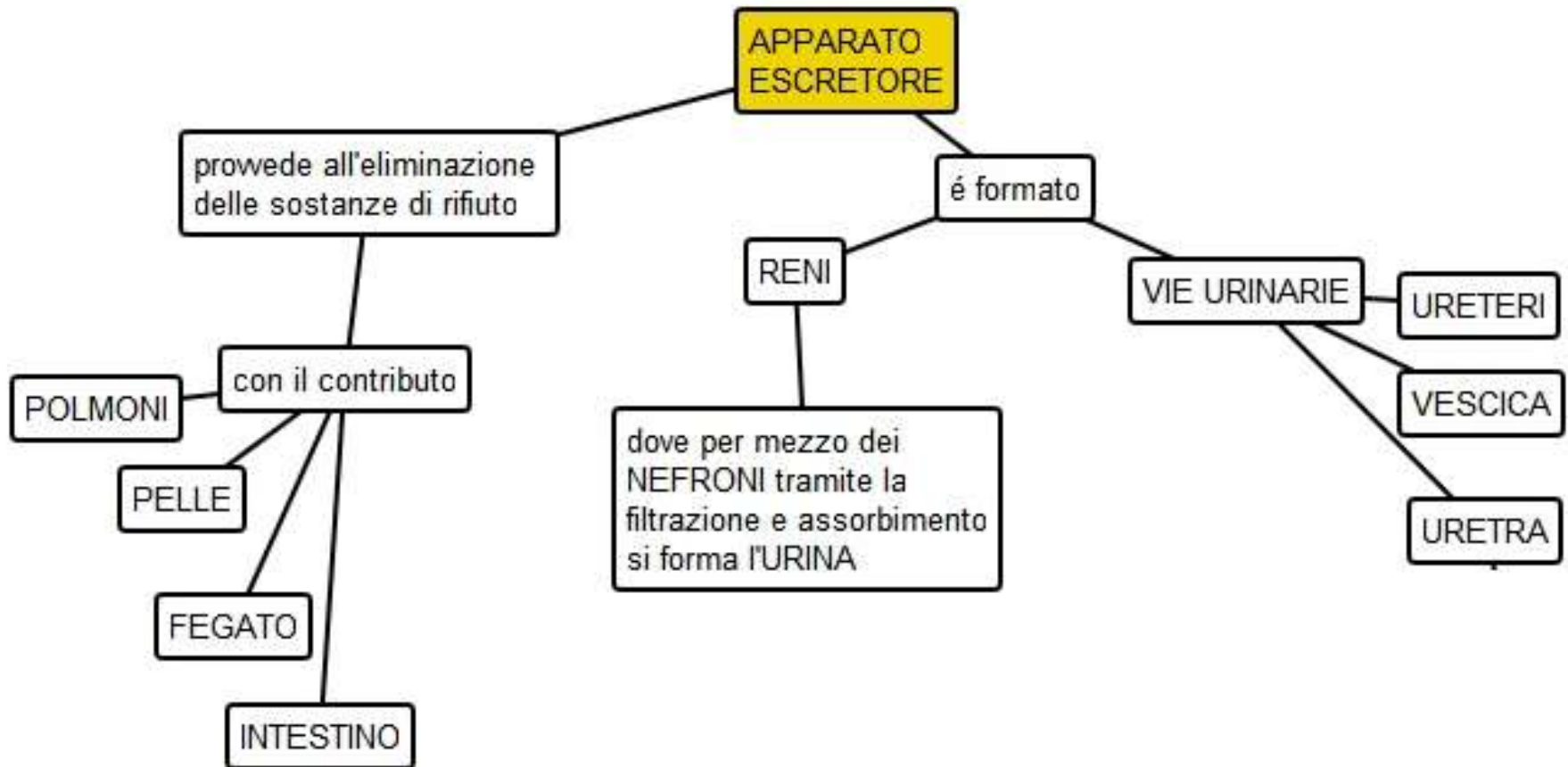


# Funzione dei reni

- Filtrano il sangue,
- Mantengono l'equilibrio idrico,
- Mantengono l'equilibrio salino.



*Dopo aver studiato prova a ripetere seguendo la mappa concettuale*



*fine*